

# PRECISO-CL 系列 超精密鑽石切割機



## CL65

*Perfect Surface.  
Always*

專利

- 主軸轉速可調整
- 適用砂輪切割片和鑽石切割片
- 三大切割模式: 擺臂荷重、進給手輪、平台切割(選購)
- 橫移顯示數值可達0.001mm
- 搭配自動旋轉夾治具組，最大可切 $\varnothing 65\text{mm}$ 的工件(選購)
- 磁吸充電式LED燈輔助照明(選購)
- 電磁鎖壓克力安全防護罩(選購)
- 多元切割平台&治具應用

## 機台介紹&特色

應用範圍： 研究/教育/檢測單位、電子業、製造業

適用工件： 鋼、鐵、鈦、銅、鋁、陶瓷、火星塞、傳感器、齒輪、緊固件、五金扣件、碳纖維板、電子元件、軸承、熱處理工件、PCB電路板等  
小型工件之極精密切割

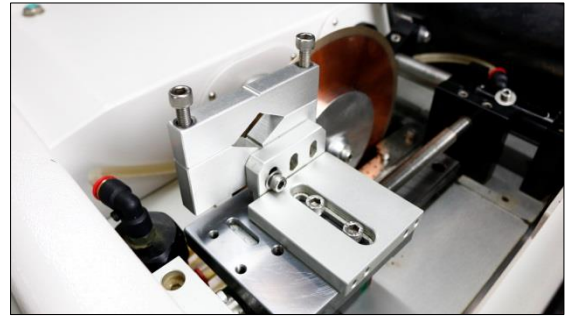
### 擺臂荷重切割

可根據樣品材質調整切割力量，有效減少易碎樣品的變形，適合切割精細的電子零件。



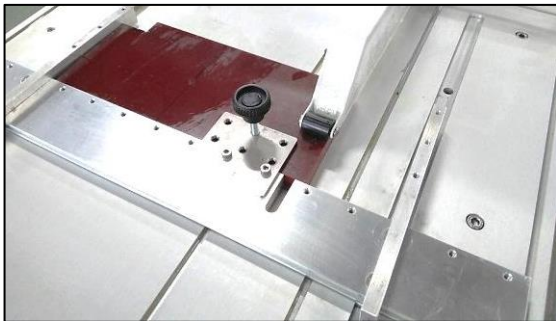
### 進給手輪切割

較重的金屬樣品可採進給切割的模式，速度較荷重切割快，搭配自動旋轉夾治具組（選購），最大可切 $\varnothing 65\text{mm}$ 的工件。



### 平台切割(選購)

平台切割適用於大尺寸板材，如PCB板或碳纖維板。藉由輔助治具切割組合，也可切割小型的板材樣品。



### 多功能觸控面板

高畫質 LCD 操作介面，可顯示切割轉速及切割厚度，具歸零定位功能，橫移顯示精度可達  $0.001\text{mm}$ 。

### 主軸轉速可調

有效轉速 $150\text{-}2000\text{rpm}$ ，可根據樣品不同材質，調整合適轉速，玻璃、陶瓷等易碎工件，建議使用低轉速。

### 夾具橫移機構

擺臂荷重切割模式時，可透過橫移手輪調整夾具左右位置，達連續切割功能(手動橫移)，橫移距離可達 $40\text{mm}$ 。

### 內置循環水箱及噴水軟管

可透過液面計觀察水箱水量的高度。循環水箱適用於較大的刀片，而刀片較小時，可使用噴水軟管輔助冷卻。

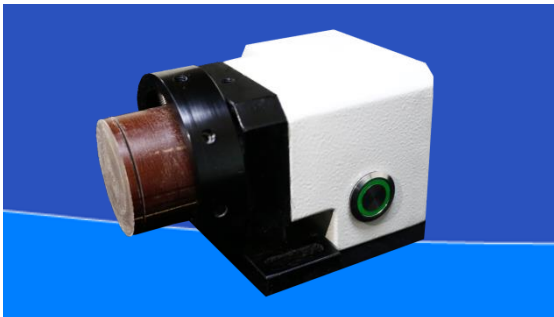
## 機台介紹&特色

### 切斷自動停機保護裝置

擺臂荷重切割模式時，感應裝置可隨工件大小進行調整。切割完成時，主軸將自動停止運轉，無需花費時間等待。操作人員可靈活運用時間。

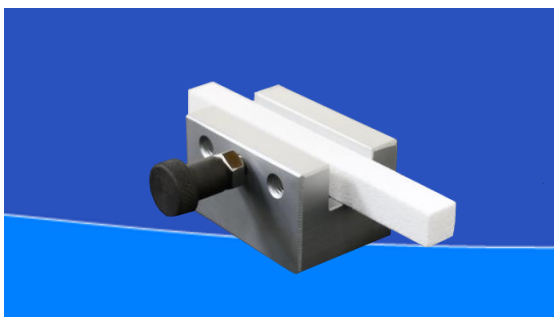
### 自動旋轉夾治具組(選購)

獨立式充電模組，空間不受電纜電線干擾，搭配手輪進給切割模式，最大可切 $\varnothing 65\text{mm}$ 的工件。



### 鑽石刀片修整機構

搭配手輪進給切割模式使用，可延長切割片的使用壽命並保持刀片的銳利。



### 磁吸充電式LED燈(選購)

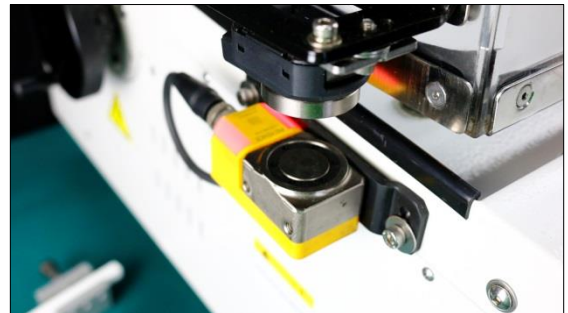
LED磁吸式工作燈可輕鬆吸附於機台，輔助照明，清楚觀察切割過程。機台配備USB充電座，讓工作燈可重複充電使用。

### 開蓋停機裝置

切割過程中，若上蓋被開啟，主軸將自動停止運轉，以確保操作人員的安全性。

### 電磁鎖壓克力安全防護罩(選購)

切割過程中，上蓋無法隨意開啟，確保操作人員的安全性。



### 適用多種材質切割片

適用砂輪切割片、鑽石切割片及CBN切割片，增加切割材質的多樣性。


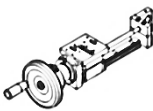

### 夾具選擇多樣性(選購)

夾具更換便利，可依樣品外觀形狀、尺寸及特性，選擇合適夾具，增加使用彈性。

### 薄片切割

$\varnothing 32$ 工件切割最薄可達 $0.12\text{mm}$ ，最薄厚度會因工件材質而有所不同。

## 機台規格

型號	CL65	
切割動力 (w)	750	
切割刀片 (mm)	Ø76.2(3") ~ Ø230(9")	
刀片內徑 (mm)	Ø12.7 or Ø25.4 ；特殊內徑可客製	
刀片法蘭 (mm)	Ø40、Ø60、Ø75 (標配)	
主軸轉速 (rpm)	150 ~ 2000 (標配) ；轉速可客製3000 (選配)	
切割方式	擺臂荷重切割	適切小型、薄型工件
		橫移行程: 0~40(mm)
		標準夾具: MaxØ55 x 430L (mm)
		※其他選購夾治具規格請參考附件一、二
	進給手輪切割	適切泛用型、中型、長型、較硬工件
		進給行程: 0~130(mm)
		標準夾具: MaxØ45 x 430L (mm)
		選購旋轉切割: MaxØ65 x 110L (mm)
		※其他選購夾治具規格請參考附件一、二
	平台手動切割 (選配)	適切板材類、PCB板、玻璃等工件
		切割厚度: Max 8mm ；特殊尺寸可客製
		平台大小: 475(寬)x475(深)(mm)
		※詳細規格請參考後續介紹
冷卻裝置 (L)	2.5 (機台內循環)	
機台尺寸 WxDxH (mm)	632x690x520	
機台重量 (kg)	67	
電源	AC220V 1Ø	
標準附件	六角扳手1組、切削油2公升	

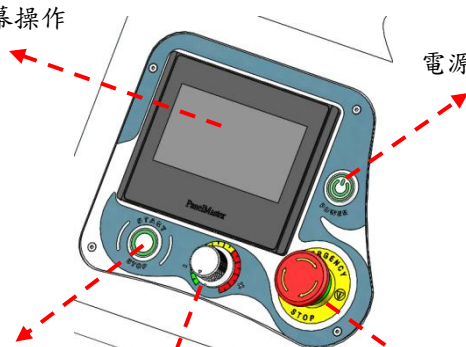
觸控螢幕操作

電源開關按鈕

自動啟動及  
停止按鈕

轉速控制旋鈕

緊急停止按鈕



## 夾具應用



### 擺臂荷重切割

適合切割小型、薄型工件  
如：螺絲、塑膠、鋁、銅等

### 進給手輪切割

適合切割泛用型、中型、長型、較硬工件  
如：鐵、鋼、鈦、固緊件等

#### ☐ (標準模式配置)

擺臂荷重切割

##### ● 規格

刀片大小：3~9吋 (Ø76.2~Ø230mm)

橫移行程：0~40 (mm)

#### ☐ (標準模式配置)

進給手輪切割

##### ● 規格

刀片大小：3~9吋 (Ø76.2~Ø230mm)

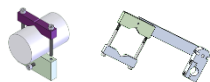
進給行程：0~130 (mm)

#### ☐ 長型夾具組 (標配)

CL500508 長形夾具組

工件Max：Ø55 (mm)

工件最長：430 (mm)



#### ☐ CZ23螺絲鎖附夾具系列 (選購)

CZ23A 機械螺絲治具

CZ23B 管用接頭治具

CZ23C 自攻螺絲治具

詳細規格請參閱附件一



#### ☐ CL40、CL50全系列夾具 (選購)

CL40044A 長形夾具組

CL400051A 不規則形夾具組合

CL400052-L 長形夾具組

CL400053 長圓形夾具組合

CL400054A 易碎形夾具組合

CL40070-D 雙夾持夾具

CL500505A 不規則形夾具

CL500506 長圓形夾具

CL500507 易碎形夾具組合

CL500509 雙夾持夾具

CL50051001A 圓形樣品夾頭

CL50051002A 圓形樣品夾頭

CL50051101 淚珠型夾具

CL50051102A 淚珠型夾具

CL500512 生物醫學用夾具

CL500513 螺絲夾具組合

CL500514 雙夾持夾具(薄片對半)

CL500303A 加長型夾具

詳細規格請參閱附件二

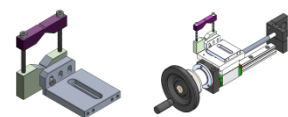
#### ☐ 長型夾具組 (標配)

CL6508B 手輪夾具組

刀片Max：9吋 (Ø230mm)

工件Max：Ø45 (mm)

工件最長：430L (mm)



#### ☐ 快速螺桿虎鉗 (選購)

CLM50A12A 快速螺桿虎鉗(白鐵材質)

刀片Max：8吋 (Ø203mm)

工件Max：Ø40 x 430L (mm)

開口尺寸：58 (mm)

鉗口：高 30 x 寬 50 (mm)



#### ☐ 上鎖虎鉗組 (選購)

CL6508F 上鎖虎鉗組(白鐵材質)

刀片Max：9吋 (Ø230mm)

工件Max：Ø45 x 430L (mm)

開口尺寸：50 (mm)

鉗口：高 40 x 寬 40 (mm)



#### ☐ 自動旋轉夾治具組 (選購)

CL6508G 自動旋轉夾治具組

刀片Max：7吋 (Ø175mm)

工件Max：Ø65 x 110 (mm)





## 平台應用與其他相關配件



### 平台手動切割

適合切割板材類工件  
如:碳纖維板、PCB板、玻璃等

#### ☐ (選購配置)

平台手動切割

#### ● 規格

刀片大小: 8吋金屬刀片 (Ø203mm)

切割厚度: Max 8mm

平台大小: 475 (寬) x 475 (深)(mm)

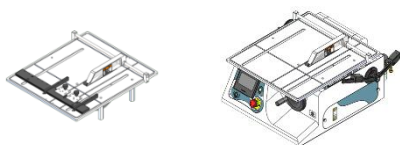
#### ☐ 平台切割組 (選購)

CL6508D 平台組

刀片大小: 8吋金屬刀片 (Ø203mm)

切割厚度: Max 8mm

平台大小: 475 (寬) x 475 (深) (mm)



### 其他相關配件

#### ☐ 過濾裝置組 (選購)

CL6506B 過濾裝置組

不鏽鋼過濾網，濾徑:80目

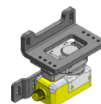


#### ☐ 電磁鎖壓克力安全防護罩 (選購)

CL6512B 電磁鎖壓克力安全防護罩

電壓:DC24V

鎖定吸力:500N



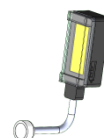
#### ☐ 磁吸充電式LED燈 (選購)

CL6512A 磁吸充電式LED燈

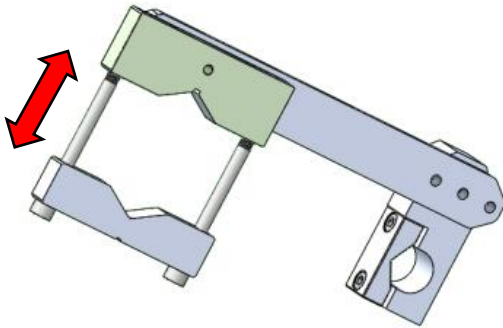
電壓:DC5V

功率:30W

配件:充電電池x2、USB充電線x1



## 荷重切割



- 規格
- 刀片 Max : 9吋 (Ø230mm)
- 工件 Max : Ø55mm
- 工件最長: 430mm
- 橫移行程: 0~40mm
- 最小顯示數值0.001mm

## 安裝位置

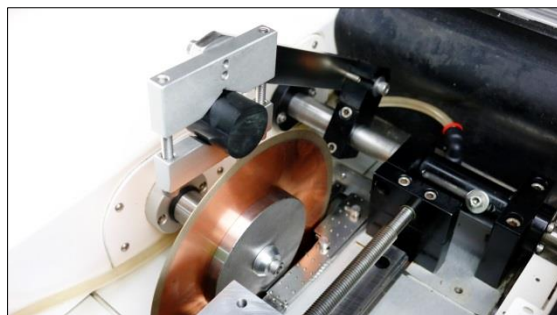


## 應用及特色

- 適合切割小型、薄型工件
- 例如螺絲、塑膠、鋁、銅等
- 多元的夾治具應用



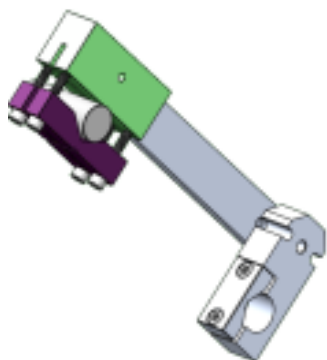
0.2mm薄片實際試切照片



工件夾持示意

## 荷重切割

選購夾治具



### ● 規格

刀片Max: 9吋 (Ø230mm)

工件Max: 依照各治具夾持範圍  
(請參考附件二)

工件最長: 430mm

橫移行程: 0~40mm

最小顯示數值0.001mm

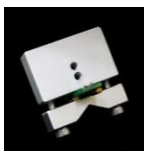
※特殊尺寸樣品可客製夾治具

## 安裝位置



## 應用及特色

- 適合切割小型、薄型工件
- 例如螺絲、塑膠、鋁、銅等
- 多元的夾治具應用



CL40044A  
長形夾具組



CL40070-D  
雙夾持夾具



CL400051A  
不規則形夾具組合



CL400053  
長圓形夾具組合



CL400054A  
易碎形夾具組合



CL500505A  
不規則形夾具



CL500506  
長圓形夾具



CL500509  
雙夾持夾具



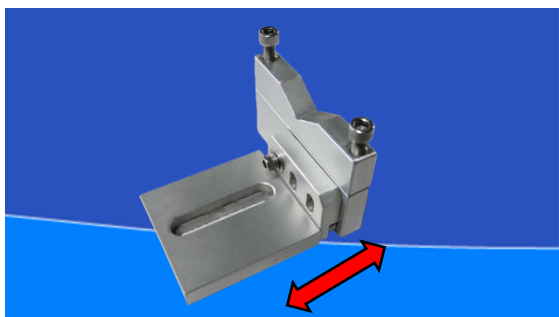
CL50051001A  
圓形樣品夾頭



CL500303A  
加長型夾具

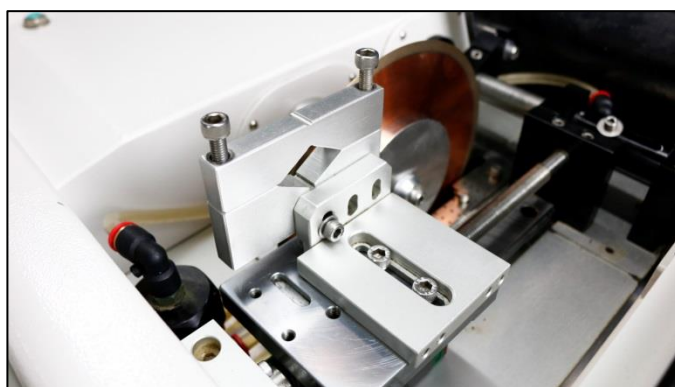


## 手輪切割



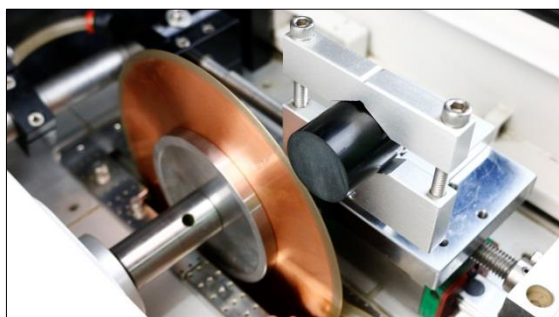
- 規格
- 刀片 Max : 9吋 (Ø230mm)
- 工件 Max : Ø45mm
- 工件最長: 430mm

## 安裝位置



## 應用及特色

- 適合切割泛用型、中型、長型、較硬工件
- 例如鐵、銅、鈦、固緊件等



工件夾持示意

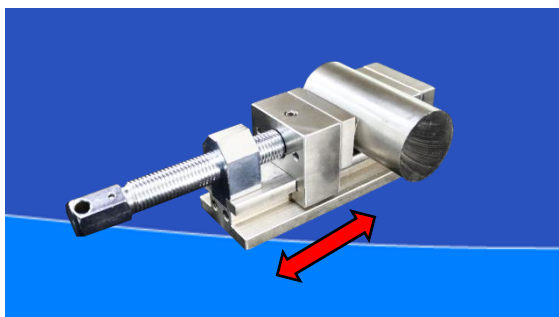


手輪切割

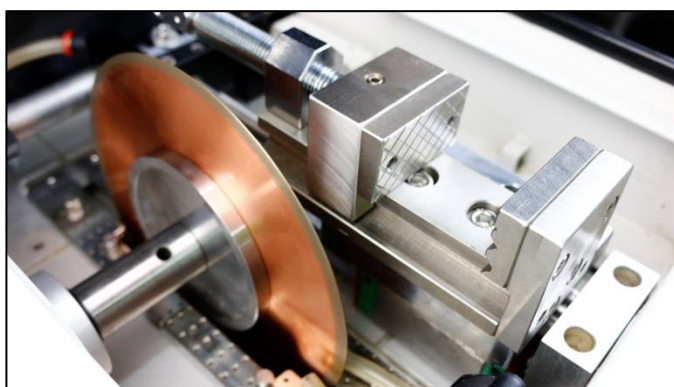
## 手輪切割

選購夾治具 CLM50A012A 快速螺桿虎鉗(白鐵材質)

- 規格
- 刀片 Max : 8吋 (Ø203mm)
- 工件 Max : Ø40 x 430mm
- 開口尺寸: 58mm
- 鉗口: 高 30 x 寬 50mm

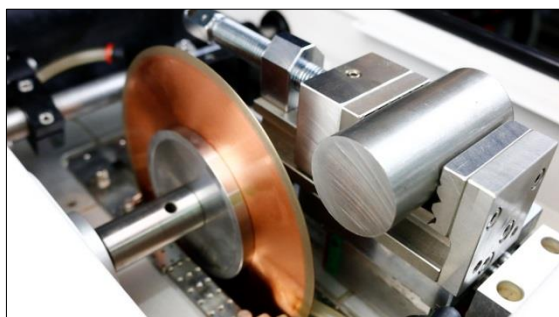


## 安裝位置



## 應用及特色

- 適合切割泛用型、中型、長型、較硬工件
- 例如鐵、鋼、鈦、固緊件等



工件夾持示意



手輪切割

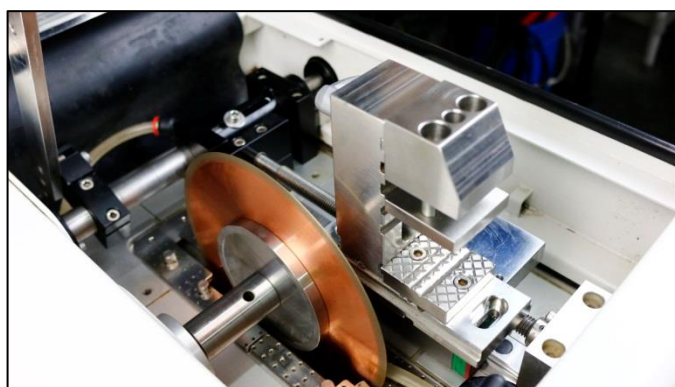
## 手輪切割

選購夾治具 CL6508F 上鎖虎鉗組(白鐵材質)

- 規格
- 刀片 Max : 9吋 (Ø230mm)
- 工件 Max : Ø45 x 430mm
- 開口尺寸: 50mm
- 鉗口: 高 40 x 寬 40mm

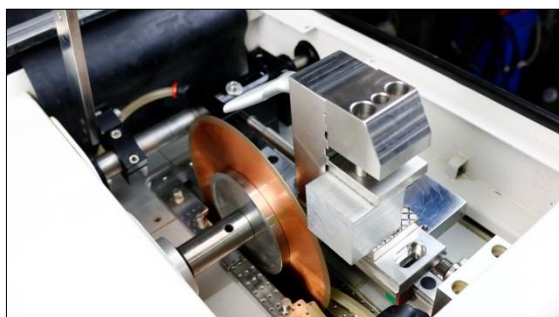


## 安裝位置



## 應用及特色

- 適合切割泛用型、中型、長型、較硬工件
- 例如鐵、鋼、鈦、固緊件等



工件夾持示意



手輪切割

## 手輪切割

選購夾治具 CL6508G 旋轉治具組

### ● 規格

刀片 Max : 7吋 (Ø175mm)

工件 Max : Ø65 x 110mm

轉速 Max : 25rpm

電源: 9V 充電模組

※特殊尺寸樣品可客製夾治具



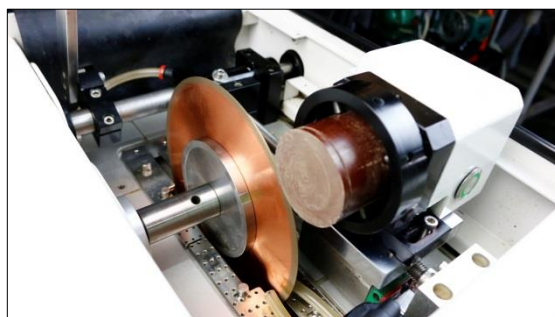
## 安裝位置



## 應用及特色

- 適合切割泛用型、中空型、較硬工件  
(實際切割能力視樣品材質特性而定)
- 例如鐵、銅、鈦、熱處理件等
- 獨立式充電模組，空間不受電纜線干擾
- 電力使用參考  
空載電力：約10小時  
負載電力：約6小時30分  
電力充滿：約3小時 (完全沒電至充飽電力)

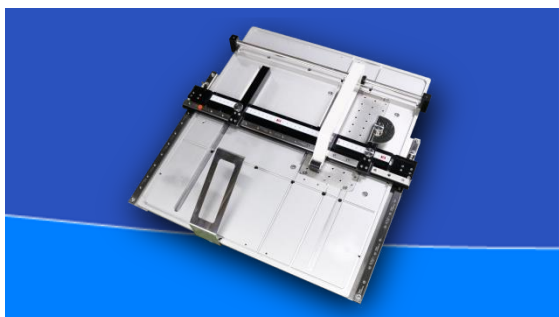
※實際電力使用狀況依切割條件而有所不同



工件夾持示意



## 平台切割 (選購)



### ● 規格

刀片 Max : 8吋金屬刀片 (Ø203mm)

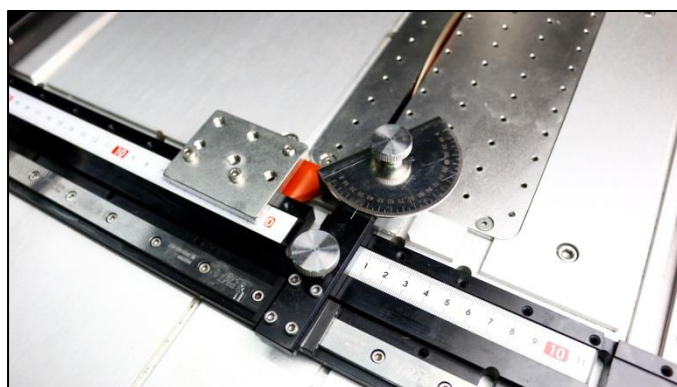
切割厚度: Max 8mm

工件寬度: Max 430mm

工件最長: Max 200mm

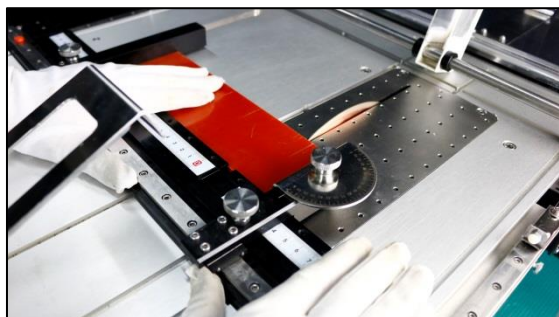
※特殊尺寸樣品可客製夾治具

## 安裝位置

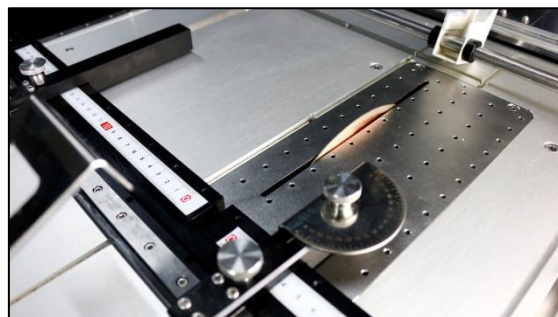


## 應用及特色

- 適合切割板材類工件
- 例如碳纖維板、PCB板、玻璃等



手動切割

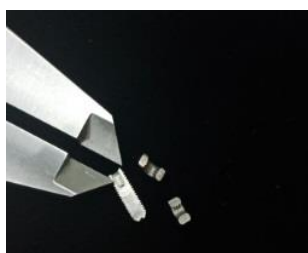


角規組合



## 附件一、機械螺絲治具規格(選購)

型號	CZ23A					
數量規格	一組共四塊 (公制 x 2塊、英制 x 2塊)					
固定方式	1.治具轉接螺絲鎖附(CLM50A17-C)					
	2.螺絲直接鎖附					
	3.虎鉗開口直接夾持					
螺紋角度	公制(M): 60度					
	英制(W): 55度 (韋氏/惠氏)					
夾具細部規格						
公制粗牙 (外徑x螺距)	CZ23A01A	M3x0.5	M4x0.7	M5x0.8	M6x1.0	M8x1.25
	CZ23A01B	M10x1.5	M12x1.75	M14x2.0	M16x2.0	



英制粗牙 (外徑-每寸牙數)	CZ23A02A	W1/8"-40	W5/32"-32	W3/16"-24	W1/4"-20	W5/16"-18
	CZ23A02B	W3/8"-16	W1/2"-12	W9/16"-12	W5/8"-11	



各式螺絲	承窩(CAP)	外六角	傘頭(大扁頭)	丸頭(圓頭)	皿頭(平頭)
	止付(無頭)	碟型(異型)	吊環	各類螺帽	



## 附件一、管用接頭治具規格(選購)

型號	CZ23B			
數量規格	一組共四塊 (直管 x 2塊、錐管 x 2塊)			
固定方式	1.治具轉接螺絲鎖附(CLM50A17-C)			
	2.螺絲直接鎖附			
	3.虎鉗開口直接夾持			
螺紋角度	直管(PS): 55度， 備註:PF、G牙可通用			
	錐管(PT): 55度， 錐度1:12			
夾具細部規格				
管用接頭(PT) (外徑-每寸牙數)	CZ23B01A	PT 1/16"-28	PT 1/8"-28	PT 1/4"-19
	CZ23B01B	PT 3/8"-19	PT 1/2"-14	



管用接頭(PS) (外徑-每寸牙數)	CZ23B02A	PS 1/16"-28	PS 1/8"-28	PS 1/4"-19
	CZ23B02B	PS 3/8"-19	PS 1/2"-14	



各式接頭	插心接頭	快速接頭	轉接頭
	彎管接頭	卜申	T型三通



## 附件一、自攻螺絲治具規格(選購)

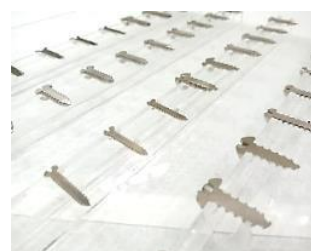
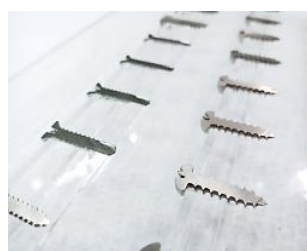
型號	CZ23C				
數量規格	一組共兩塊(自攻牙 x 1塊、鑽尾 x 1塊)				
固定方式	1.治具轉接螺絲鎖附(CLM50A17-C)				
	2.螺絲直接鎖附				
	3.虎鉗開口直接夾持				
夾具細部規格					
自攻(鐵板)牙	CZ23C01A	1/8"	5/32"	3/16"	1/4"









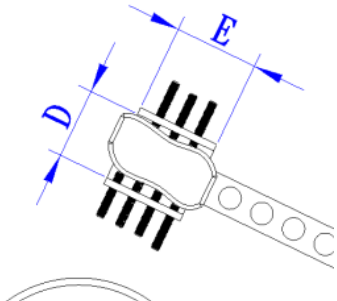
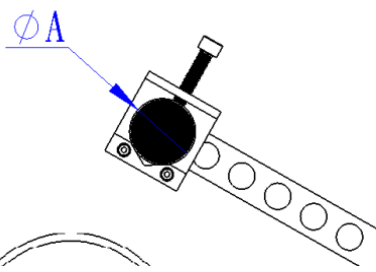
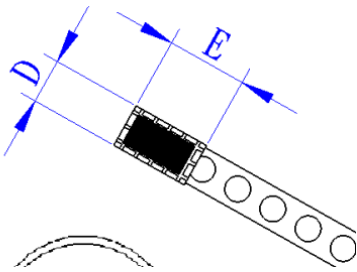






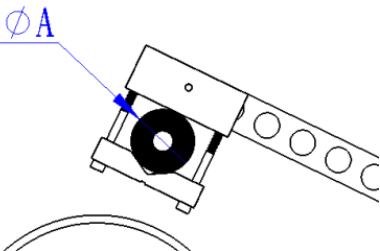
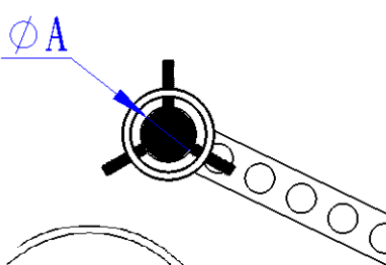
鑽尾自攻牙	CZ23C02A	6#	8#	10#	12#
-------	----------	----	----	-----	-----



各式螺絲	傘自攻	圓自攻	皿自攻	法蘭面自攻
	各式割尾	各式鑽尾	鑽尾/木螺絲	

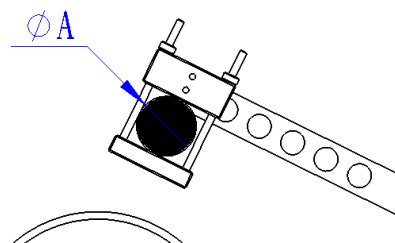
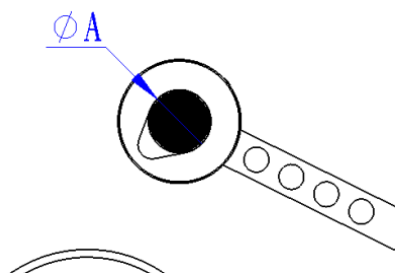


## 附件二、夾具(選購)

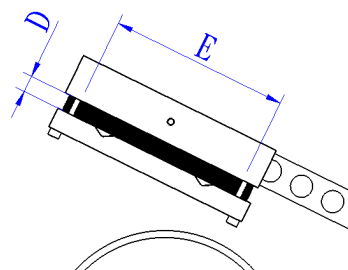
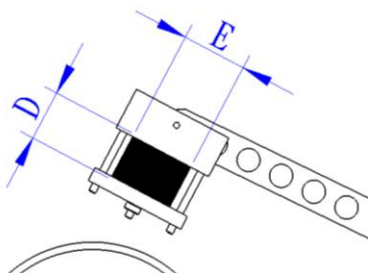
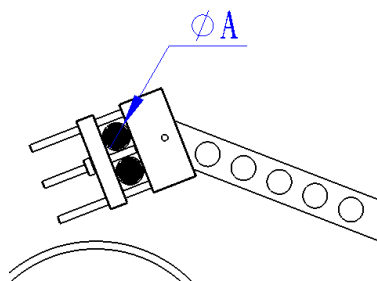
CL500505A 不規則形夾具組		CL500506 長圓形夾具組		CL500507 易碎型夾具	
					
A (mm)	E x D (mm)	A (mm)	E x D (mm)	A (mm)	E x D (mm)
-	60x50	Max.40	50x35	-	50x28
					
CL500509 雙夾持夾具		CL50051001A 圓形樣品夾頭組合(Ø32)		CL50051002A 圓形樣品夾頭組合(Ø40)	
					
A (mm)	E x D (mm)	A (mm)	E x D (mm)	A (mm)	E x D (mm)
Max.50	50x35	Max.32	-	Max.40	-
					

## 附件二、夾具(選購)

CL50051101A 淚珠型夾具		CL50051102A 淚珠型夾具		CL500512 生物醫學用夾具	
● ↙	■ ↙	● ↙	■ ↙	● ↙	■ ↙
A (mm)	E x D (mm)	A (mm)	E x D (mm)	A (mm)	E x D (mm)
5~20	-	18~40	-	Max.40	40x30

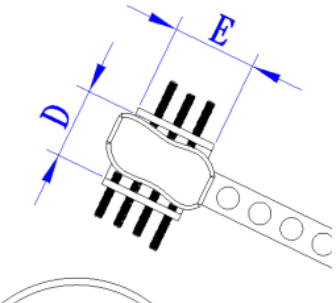
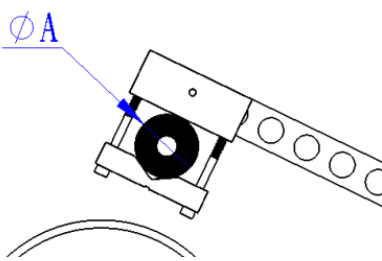
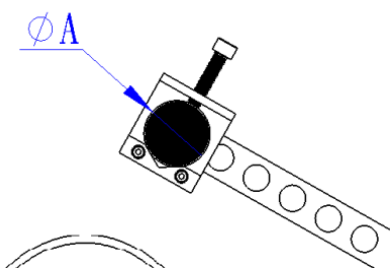
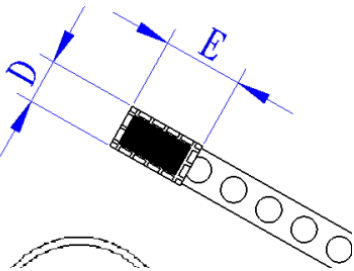
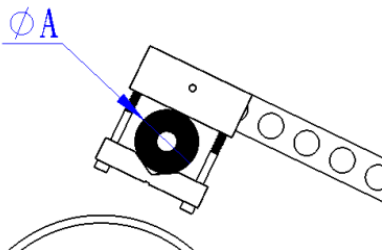
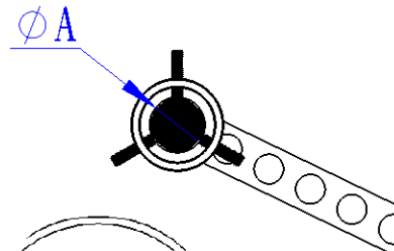


CL500513 螺絲夾具組合		CL500514 雙夾持夾具(薄片對半)		CL500303A 加長型夾具	
● ↙	■ ↙	● ↙	■ ↙	● ↙	■ ↙
A (mm)	E x D (mm)	A (mm)	E x D (mm)	A (mm)	E x D (mm)
Max.18	-	-	45x35x3T	-	130*12





## 附件二、夾具(選購)

CL400051A 不規則形夾具組合		CL400052-L 長形夾具組(Ø20)		CL400053 長圓形夾具組合	
● ↙	■ ↙	● ↙	■ ↙	● ↙	■ ↙
A (mm)	E x D (mm)	A (mm)	E x D (mm)	A (mm)	E x D (mm)
-	38x25	Max. 20	20x30	Max. 14	38x10
					
CL400054A 易碎形夾具組合		CL400070-D 雙夾持夾具組合		CL50051001A 圓形樣品組合	
● ↙	■ ↙	● ↙	■ ↙	● ↙	■ ↙
A (mm)	E x D (mm)	A (mm)	E x D (mm)	A (mm)	E x D (mm)
-	50x28	Max. 20	20x30	Max. 32	-
					

金相前處理專用工作桌(選購)



型號

TF01

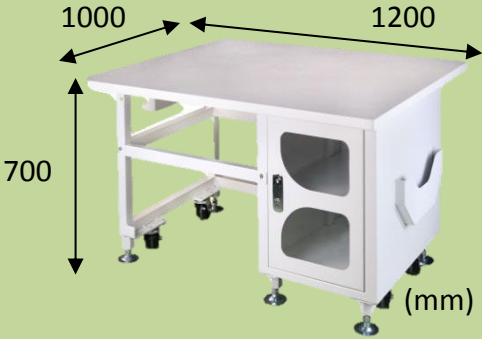
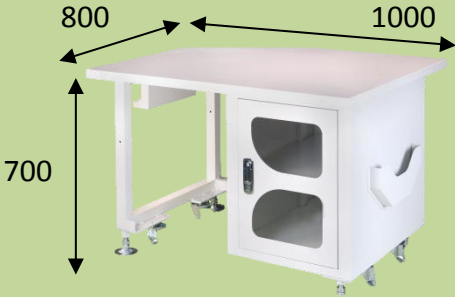
TF02

尺寸(長\*寬\*高)

1000\*800\*700 mm

1200\*1000\*700 mm

樣品照



## 耗材

### 金剛砂輪切割片

業界最普遍使用之刀片，適用於各種金相製樣之切割，玖鉦依工件材質，提供齊全的產品線。

適切熱處理鋼材：合金工具鋼

SKS、SKD、SKT、SK3、SUP、S45C、SCM415、SNCM439等，  
約HV495~710 (HRC50~60)

料號	尺寸	外徑x內徑x厚(mm)	包裝(片/盒)
S02A0705	Ø6"	Ø152xØ12.7x0.5	10
S02A1401	Ø8"	Ø203xØ25.4x1.0	10
S02A0101	Ø9"	Ø229xØ31.75x1.0	10

適切高硬度熱處理鋼材：

特殊合金鋼，SKD、SKH、SKS3、SCM415、SACM、SNCM439等，  
約HV670~780 (HRC58~64)

料號	尺寸	外徑x內徑x厚(mm)	包裝(片/盒)
S02C0708	Ø6"	Ø152xØ12.7x0.8	10
S02C1401	Ø8"	Ø203xØ25.4x1.0	10
S02C0101	Ø9"	Ø229xØ31.75x1.0	10

適切電木、塑膠、樹脂、鑲埋件、藍寶石、鎢鋼、鋁、銅、玻璃、  
陶瓷(氧化鋁瓷、氧化鋯瓷)

料號	尺寸	外徑x內徑x厚(mm)	包裝(片/盒)
S02F0705	Ø6"	Ø152xØ12.7x0.8	10
S02F1401	Ø8"	Ø203xØ25.4x1.0	10
S02F0101	Ø9"	Ø229xØ31.75x1.0	10

(可依客戶需求客製化訂做，例：5、6吋刀片)

### 電鑄燒結鑽石刀片

單層磨粒，磨粒凸出量大，切削能力強，但磨耗較大  
適切玻璃、陶瓷、寶石、石綿、合金、橡膠

料號	尺寸	外徑x內徑x厚(mm)	包裝(片/盒)
HW21110607	Ø5"	Ø127xØ12.7x1.0	1
HW21110808	Ø6"	Ø152xØ25.4x1.2	1
HW21111008	Ø7"	Ø178xØ25.4x1.2	1
HW21111208H	Ø8"	Ø203xØ25.4x1.2	1

(可依客戶需求客製化訂做)

## 耗材

### 金屬燒結鑽石刀片

磨粒及耐磨耗度最佳，加工形狀保持性以及壽命最優  
適切水泥、非金屬材料、合金、電子材料、玻璃、鎢鋼



料號	尺寸	外徑x內徑x厚(mm)	包裝(片/盒)
HW21120502L	Ø4"	Ø102xØ12.7x0.5	1
HW21120602L	Ø5"	Ø127xØ12.7x0.5	1
HW21120702L	Ø6"	Ø152xØ12.7x0.5	1
HW21121003L	Ø7"	Ø178xØ25.4x0.6	1
HW21121207L	Ø8"	Ø203xØ25.4x1.0	1
(可依客戶需求客製化訂做)			

### 樹脂燒結鑽石刀片

具彈性之刀具，可以減少工件加工時的破壞力  
適切石英、玻璃、非鐵金屬、陶瓷、矽晶圓



料號	尺寸	外徑x內徑x厚(mm)	包裝(片/盒)
HW21130502L	Ø4"	Ø102xØ12.7x0.5	1
HW21130602L	Ø5"	Ø127xØ12.7x0.5	1
HW21130702L	Ø6"	Ø152xØ12.7x0.5	1
HW21131003L	Ø7"	Ø178xØ25.4x0.6	1
HW21131207	Ø8"	Ø203xØ25.4x1.0	1
HW21131408	Ø9"	Ø230xØ25.4x1.2	1
(可依客戶需求客製化訂做)			

### 電鑄燒結CBN刀片

單層磨粒，磨粒凸出量大，切削能力強，但磨耗較大  
適切高速鋼、合金鋼、工具鋼、不銹鋼、磁性材料



料號	尺寸	外徑x內徑x厚(mm)	包裝(片/盒)
HW21210502	Ø4"	Ø102xØ12.7x0.5	1
HW21210607L	Ø5"	Ø127xØ12.7x1.0	1
HW21210808L	Ø6"	Ø152xØ25.4x1.2	1
HW21211008L	Ø7"	Ø178xØ25.4x1.2	1
HW21211207	Ø8"	Ø203xØ25.4x1.0	1
(可依客戶需求客製化訂做)			

## 耗材

### 金屬燒結CBN刀片

磨粒及耐磨耗度最佳，加工形狀保持性以及壽命最優  
適切高速鋼、合金鋼、工具鋼、不銹鋼、磁性材料



料號	尺寸	外徑x內徑x厚(mm)	包裝(片/盒)
HW21220502	Ø4"	Ø102xØ12.7x0.5	1
HW21220602L	Ø5"	Ø127xØ12.7x0.5	1
HW21220702L	Ø6"	Ø152xØ12.7x0.5	1
HW21221003L	Ø7"	Ø178xØ25.4x0.6	1
HW21231207	Ø8"	Ø203xØ25.4x1.0	1
(可依客戶需求客製化訂做)			

### 樹脂燒結CBN刀片

具彈性之刀具，可以減少工件加工時的破壞力  
適切硬鋼、鐵系燒結金屬、軸承、硬質合金、鑄鐵



料號	尺寸	外徑x內徑x厚(mm)	包裝(片/盒)
HW21230502	Ø4"	Ø102xØ12.7x0.5	1
HW21230602L	Ø5"	Ø127xØ12.7x0.5	1
HW21230702L	Ø6"	Ø152xØ12.7x0.5	1
HW21231005L	Ø7"	Ø178xØ25.4x0.6	1
HW21231207	Ø8"	Ø203xØ25.4x1.0	1
HW21231408	Ø9"	Ø230xØ25.4x1.2	1
(可依客戶需求客製化訂做)			

### 切削液



料號	切削液		包裝 (1L/瓶)
S01003	水性-透明	(紅色瓶蓋)	20
S01004	水性-透明	(紅色瓶蓋)	1



Top Tech 全球經銷商



TOP TECH



玖鉦機械工業有限公司

41260 台中市大里區夏元路6-3號

電話: +886-4-2406-1658 傳真: +886-4-2406-0960

E-mail: top@toptech.tw <http://www.toptech.tw>

Agent

Top Tech保留設計變更權利, 若有變動恕不另行通知

NO. CB4-BM01